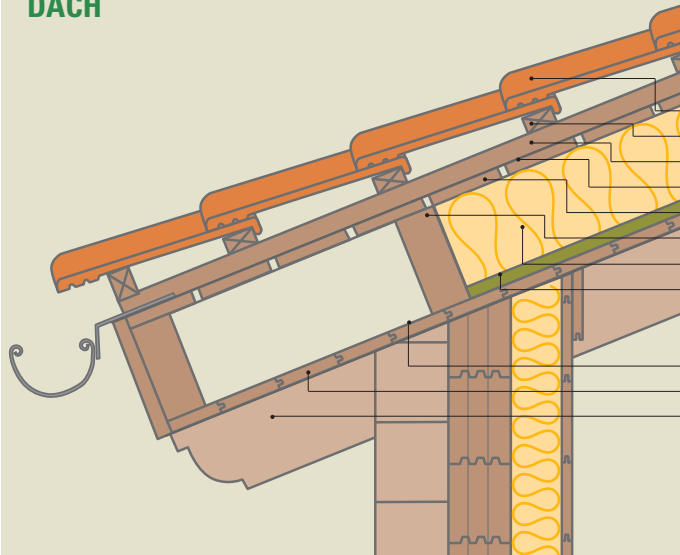




BLOCKHAUS BIO

DACH

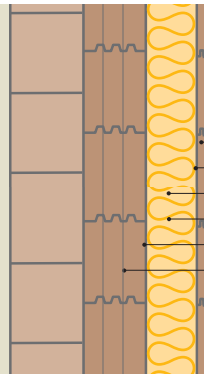


Wärmedämmung	U-Wert
bis 200 mm	0,20 W/m ² K

- Dacheindeckung mit Betondachsteinen
- 40x40 mm Dachlatten
- 40x40 mm Konterlatten
- 0,2 mm Diffusionsoffene Windschutzbahn
- 24 mm Rauschalung
- 80/120/160/200 mm Lüftungslatten
- 80/120/160/200 mm Aufsparrendämmung mit Hanfdämmmatten
- 12,5 mm Gipskarton - Feuerschutzplatte imprägniert GKFI (Brandschutzausführung F 30 für Deutschland, Österreich und Schweiz, nicht für Südtirol)
- 1,3 mm Elastifizierte Bitumenschalungsbahn
- 20 mm Sichtschalung in Fichte gehobelt mit Nut und Feder
- Massive Holzsparren

Informieren Sie sich auch über das **STEINODUR – Dach**.

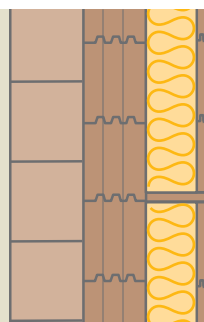
WAND



Bohlen	Wärmedämmung	Wand	U-Wert
bis 130 mm	200 mm	350 mm	0,19 W/m ² K

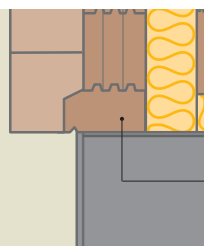
- 20 mm Sichtschalung in Fichte gehobelt mit Nut und Feder
- 0,2 mm Dampfbremsvlies
- 65/100/120 mm Rutschlatten
- 60/100/120 mm Wärmedämmung mit Hanfdämmmatten
- 0,2 mm Diffusionsoffene Windschutzbahn
- max. 130 mm Verleimte Fichtenbohle

GESCHOSSDECKE



- 20 mm Sockelleisten in massiver Fichte
- 20 mm Fichtenriemenboden (naturbelassen) mit Nut und Feder, gehobelt
- 60/80 mm Hanfdämmmatten
- 60x80 mm Polsterhölzer
- 12,5 mm Gipskarton - Feuerschutzplatte imprägniert GKFI (Brandschutzausführung F 30 für Deutschland, Österreich und Schweiz, nicht für Südtirol)
- 1,3 mm Elastifizierte Bitumenschalungsbahn
- 20 mm Sichtschalung in Fichte gehobelt mit Nut und Feder
- 130x170 mm Leimbinderbalken

BODEN ERDGESCHOSS



- 20 mm Sockelleisten in massiver Fichte
- 20 mm Fichtenriemenboden (naturbelassen) mit Nut und Feder, gehobelt
- 60/80 mm Hanfdämmmatten
- 60x80 mm Polsterhölzer
- 1,3 mm Elastifizierte Bitumenschalungsbahn
- Wetterschenkel
- Kellerdecke oder Bodenplatte werden vom Bauherrn gestellt