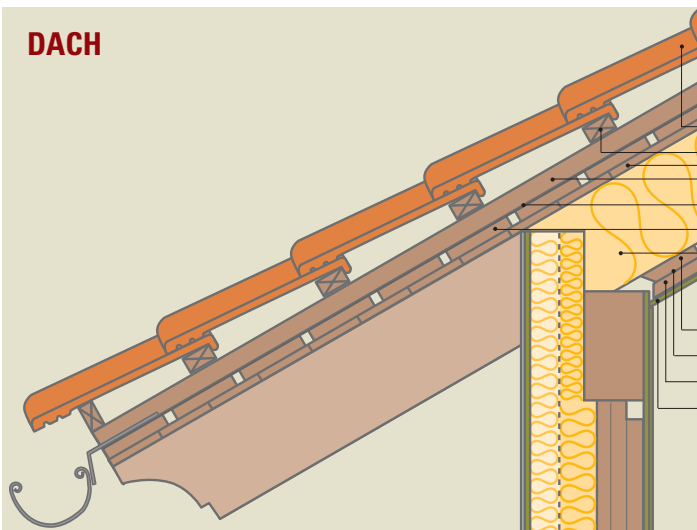




LIGNO PAN!

DACH

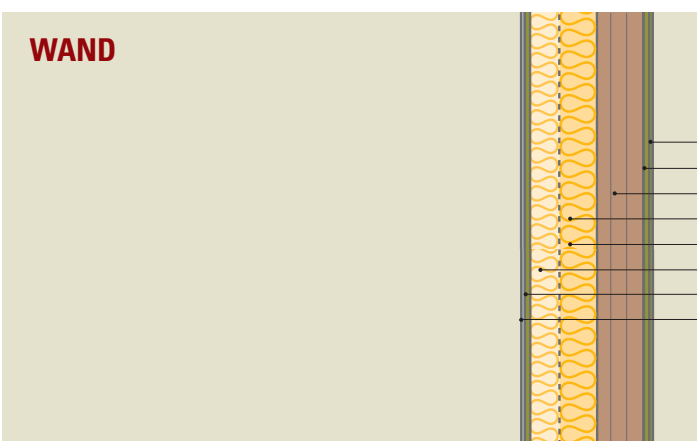


Dachstärke ca. 420 mm

U-Wert 0,20 W/m² K

- 50 mm Dacheindeckung mit Betondachsteinen
- 50 mm Dachlatten
- 50 mm Konterlatten
- 0,2 mm Diffusionsoffene Unterspannbahn
- 20 mm Rauschalung Fichte
- 20 mm Sichtschalung in Fichte gehobelt mit Nut und Feder
- 160 mm Hanfmatten
- 200 mm Sparren aus Fichte
- 20 mm Rauschalung Fichte (Sparschalung)
- 0,2 mm Dampfbremsvlies
- 30 mm Auflattung
- 12,5 mm Gipskarton – Feuerschutzplatte (GKF – Platte)

WAND

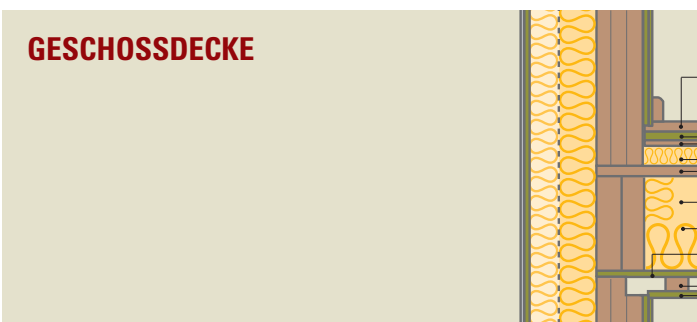


Wandstärke 258 mm

U-Wert 0,26 W/m² K

- 2 mm Raufasertapete oder Mineralputz mit Anstrich
- 12,5 mm Gipskarton – Feuerschutzplatte (GKF – Platte)
- 95 mm Massive Fichte Mehrschichtplatte
- 80 mm Ökologische Wärmedämmung mit Zellulose-Platten
- 80 mm Auflattung
- 60 mm Ökologische Wärmedämmung mit Holzweichfaserplatten
- 7 mm Unterputz vollflächig mit Armierungsgewebe
- 3 mm Mineralischer Reibputz, Vollabrieb Körnung von 1 - 3
- Anstrich mit Silikatfarbe (diffusionsoffen)

GESCHOSSDECKE



Stärke 350 mm

- 15 mm Bodenbelag
- 25 mm Trockenestrich
- 9,5 mm Gipskartonplatte als Höhenausgleich (je nach Bodenbelag)
- 30 mm Trittschallisolierung aus Kork oder Holzweichfaserplatte
- 19 mm Fichte 3 - Schicht Platte
- 100 mm Hanfmatten
- 196 mm Deckenbalken
- 12,5 mm Gipsfaserplatte
- 30 mm Auflattung
- 12,5 mm Gipskarton – Feuerschutzplatte (GKF – Platte)

BODEN ERDGESCHOSS



Stärke 80 mm

- 15 mm Bodenbelag
- 25 mm Trockenestrich bestehend aus zwei Lagen von versetzt verlegten und verklebten wasserfesten Gipskartonplatten
- 0,2 mm Dampfbremsvlies
- 40 mm Ökologische Wärmedämmung mit Holzweichfaserdämmplatten oder Korkplatten
- Kellerdecke oder Bodenplatte incl. Ausgleichsestrich wird vom Bauherrn gestellt